

**ZUKUNFT.
TECHNOLOGIE.
MIT DIR?**

AUSBILDUNG BEI SWOBODA

WILLKOMMEN IM TEAM!

Du möchtest die technische Zukunft mitgestalten? Dann bist du bei Swoboda, einem weltweit erfolgreichen Technologieunternehmen und Automobilzulieferer mit über 4.200 Mitarbeitern, genau richtig. Am Standort Wiggensbach erwarten dich engagierte Ausbilder, motivierte Kollegen und ein hochmodernes technisches Ausbildungszentrum. Wir freuen uns auf dich.

INHALT

Wir gestalten die Zukunft	04
Wir sind Swoboda	06
Ausbildung bei Swoboda	08
Ausbildungszentrum	10
Maschinen- und Anlagenführer für Kunststoff- bzw. Metalltechnik (m/w/d)	12
Industriemechaniker für Maschinen- und Anlagenbau (m/w/d)	14
Verfahrensmechaniker für Kunststoff- und Kautschuktechnik – Formteile (m/w/d)	16
Mechatroniker (m/w/d)	18
Duales Verbundstudium Mechatronik – Bachelor of Engineering (m/w/d)	20
Fachinformatiker für System- integration (m/w/d)	22
Industriekaufleute (m/w/d)	24
Schnupperpraktikum	26
Dein Weg zur perfekten Bewerbung	28

WIR SIND ÜBERALL ZUHAUSE

ZAHLEN & FAKTEN

- Über 4.200 Mitarbeiter weltweit
- Standorte in Deutschland, Tschechien, Rumänien, Mexiko, China und in den USA
- Mehrfach ausgezeichnet durch Unternehmen wie GM, Bosch, Continental u. a.
- Partner von Institutionen und Forschungseinrichtungen (u. a. Hochschule Kempten)
- Förderer des Deutschland Stipendiums

AMERIKA

US, Grand Rapids
US, Auburn Hills
MX, San Juan del Río

EUROPA

DE, Wiggensbach
DE, Fürth
DE, Schorndorf
DE, Karlsruhe
CZ, Jihlava
CZ, Jihlava Stamping
RO, Timișoara
RO, Sibiu

ASIEN

CN, Kunshan



WIR GESTALTEN DIE ZUKUNFT

Wir sind zuverlässig, dynamisch und technologiebegeistert. Unsere Leidenschaft für innovative Produkte, Prozesse und Lösungen treibt uns an. Wir sind Problemlöser und Sparringspartner unserer Kunden weltweit. Zu unserem Produktportfolio gehören komplexe Hybridbaugruppen für Getriebesteuerungen, Sensoren für Elektro- und Hybridfahrzeuge aber auch Lenkungs-Komponenten, die in autonomen Fahrzeugen zum Einsatz kommen können. Darüber hinaus bearbeiten wir erste Projekte in der Energietechnik und Medizinbranche.



Aktuatoren



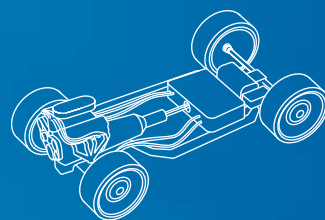
Hybridbaugruppen /
Mechatronik



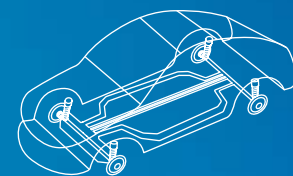
Steuergeräte



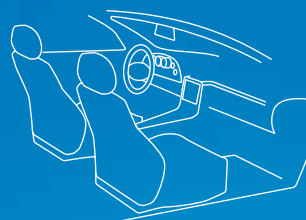
Sensoren



Antriebsstrang

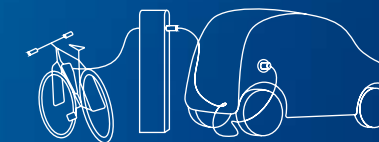


Fahrwerk



Interieur

**AUTOMOTIVE
SOLUTIONS**



Elektromobilität



Autonomes Fahren



Peoplemover

**NEW MOBILITY
SOLUTIONS**



Medizintechnik

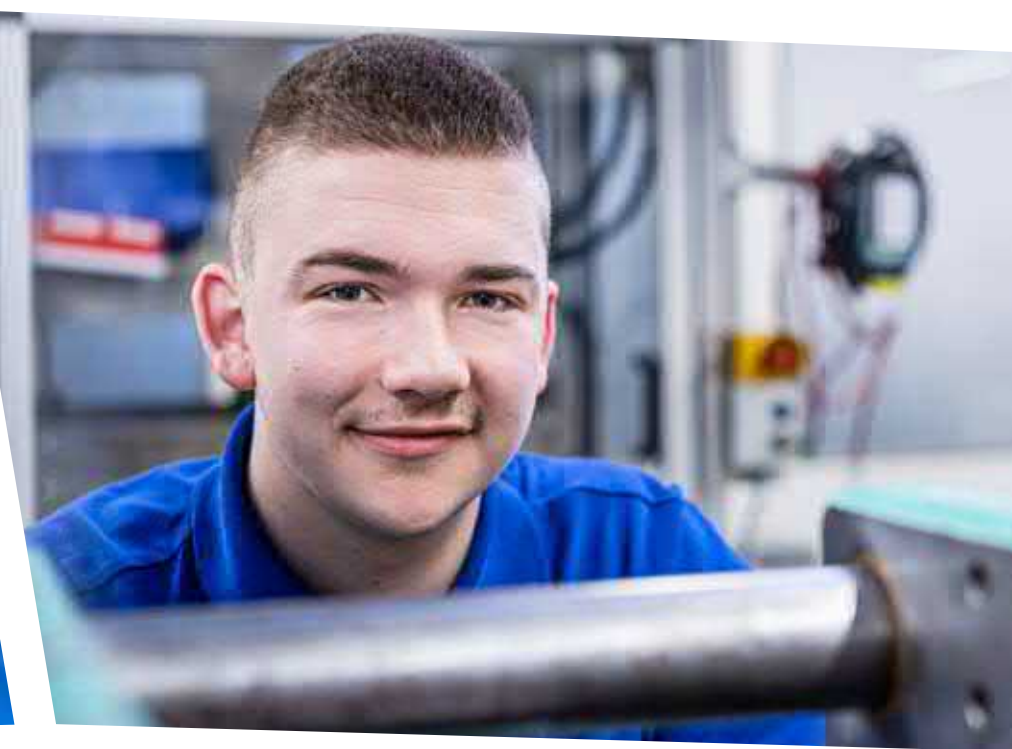


Energietechnik



Off Highway

**INDUSTRY
SOLUTIONS**

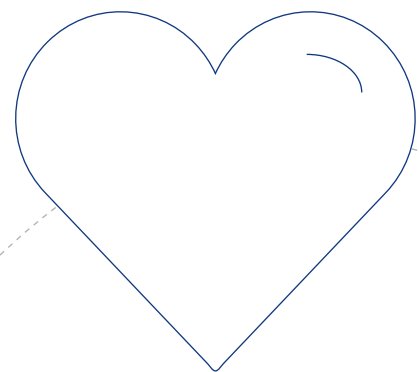


WIR SIND SWOBODA.

Unsere Mitarbeiter geben unserem Unternehmen ein Gesicht und verleihen unseren Produkten und Dienstleistungen eine besondere Qualität. Denn sie steuern etwas Wesentliches zu unserem Erfolg bei: die Bereitschaft immer das Beste für jeden unserer Kunden erreichen zu wollen. Um auch in Zukunft technisch anspruchsvollste Produkte entwickeln zu können, investieren wir in die besten Köpfe. Das gilt für die Weiterentwicklung unserer Mitarbeiter genauso wie für die Ausbildung von Nachwuchskräften.



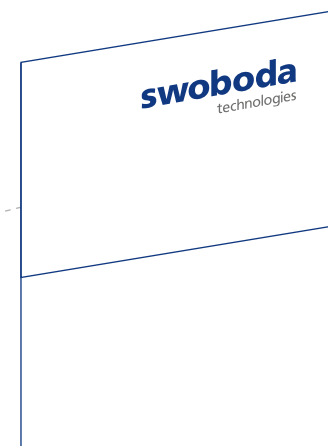
AUSBILDUNG BEI SWOBODA



AUSBILDUNGS- KONZEPT

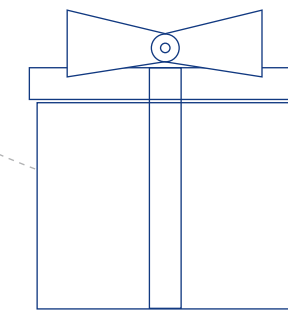
Mit einer Ausbildung bei uns legst du das Fundament für eine Karriere voller Perspektiven. Denn wir nehmen dieses Thema sehr ernst. Schließlich lassen unsere Mitarbeiter ihr Wissen und Können in alle unsere Produkte und Dienstleistungen einfließen.

Als Azubi lernst du in unseren unterschiedlichsten Bereichen den selbständigen und verantwortungsvollen Umgang mit Ressourcen und Technik – und das in einem Umfeld, in dem Arbeiten im Team Freude macht, Weiterentwicklung gefördert und gegenseitiges Wertschätzen aktiv gelebt wird.



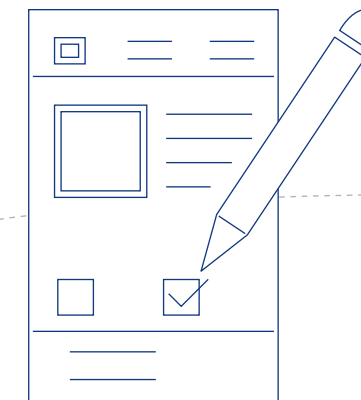
AUSBILDUNG BEI SWOBODA

Zum Start heißen wir dich in einer mehrtägigen Einführungsveranstaltung willkommen. An diesen Tagen stellen wir dir das Unternehmen, unsere Produkte, die einzelnen Bereiche und Ansprechpartner vor und machen dich mit anderen Azubis bekannt. Ein Team von engagierten Ausbildern begleitet dich durch die erste Phase deiner beruflichen Karriere und vermittelt dir das notwendige Rüstzeug. In den technischen Ausbildungsberufen erfolgt dein Einsatz in unserem modernen und sehr gut ausgestatteten Ausbildungszentrum. Als kaufmännische/r Auszubildende/r durchläufst du in enger Abstimmung und unter aktiver Begleitung von qualifizierten Betreuern die einzelnen Fachabteilungen. Am Ende deiner Ausbildung bereiten wir dich dann systematisch auf die Abschlussprüfung bei der IHK vor. **Übrigens: Der/die beste Azubi/ne darf für drei Monate nach Grand Rapids, einem unserer Standorte in den USA – spannendes Rahmenprogramm inklusive.**



WAS BIETET DIR SWOBODA?

Neben der Förderung deiner fachlichen Kompetenzen liegt uns auch deine persönliche Entwicklung am Herzen. So gehören Workshops zu gesellschaftlich wichtigen Themenstellungen, wie z. B. Schuldenfalle, Drogen- und Suchtprävention oder kritischer Umgang mit elektronischen Medien eben auch zu unserem Ausbildungsauftrag. Natürlich kommt bei uns auch der Spaß nicht zu kurz. Du darfst dich auf aufregende Azubi-Teamevents und spannende Ausflüge freuen. So haben wir zum Beispiel schon einen Hochseilgarten und Outdoorpark besucht, sind Wasserski gefahren, haben bei der BMW Welt München vorbeigeschaut und unsere Treffkünste im Bogenschießen getestet.



UNSERE LEISTUNGEN IM ÜBERBLICK

- Hochmoderne technische Betriebs- und Fertigungseinrichtungen
- Langjährige Fach- und Sozialkompetenz (zertifizierte und qualifizierte Berufsausbilder)
- Strukturierte Ausbildungsabläufe
- Abwechslungsreiche Projektarbeiten
- Unser Ziel: Übernahme nach der Ausbildung und ein unbefristeter Arbeitsvertrag
- Übernahme von Lehrmittelkosten
- Flexible Arbeitszeiten
- Attraktive Vergütung
- Betriebsrestaurant (Bezuschussung des Essens)
- Kostenlose Wasserspender



AUSBILDUNGS- ZENTRUM

Dich ideal auf dein Berufsleben vorzubereiten, liegt uns besonders am Herzen. In unserem hochmodernen, technischen Ausbildungszentrum vermitteln dir unsere erfahrenen und hauptberuflichen Ausbilder die verschiedenen Lerninhalte und Fachkompetenzen ganz praxisnah und unterstützen dich auch bei deinen Prüfungsvorbereitungen. In Lehrgängen an speziellen Maschinen, Robotern und Schulungsplätzen lernst du alles, worauf es später ankommen wird.



MASCHINEN- UND ANLAGEN- FÜHRER

FÜR KUNSTSTOFF- BZW.
METALLTECHNIK (M/W/D)



GABRIEL COTECCHIA

»Es war die richtige Entscheidung, bei Swoboda meine Ausbildung zu machen. Hier bin ich Teil einer großen Familie mit starkem Teamgeist.«

DARUM GEHT'S

Du arbeitest in einem Beruf mit großer Bandbreite. So bist du für die Einrichtung, Umrüstung und Bedienung unserer Anlagen und Maschinen verantwortlich. Die Vorbereitung von Arbeitsabläufen, Überprüfung von Maschinen, Inbetriebnahme von Anlagen sowie Inspektion und Wartung gehören genauso zu deinem Tätigkeitsbereich wie die Überwachung des Produktionsprozesses und die Durchführung qualitätssichernder Maßnahmen.

AUFGABEN

- Fehleranalyse und Behebung von Produktionsstörungen
- Qualitätskontrolle
- Dokumentation von Parametern

ABLAUF

Deine Ausbildung beginnt mit einem Metall-Kunststoff-Grundlehrgang. Darin sind auch Lehrgänge mit verschiedenen Werkzeugmaschinen (z. B. Drehen und Fräsen) enthalten. An Übungsarbeitsplätzen werden dir Kenntnisse in der Steuerungstechnik (Pneumatik) vermittelt. Und schließlich wirst du im letzten Quartal in deinen späteren Funktionsbereich eingearbeitet und systematisch auf die Abschlussprüfung vorbereitet.

VORAUSSETZUNGEN

- Qualifizierender Abschluss bzw. Mittlere Reife
- Handwerkliches Geschick
- Technisches Verständnis

Mehr Infos unter:
www.swoboda.com



AUF EINEN BLICK

Ausbildungsdauer

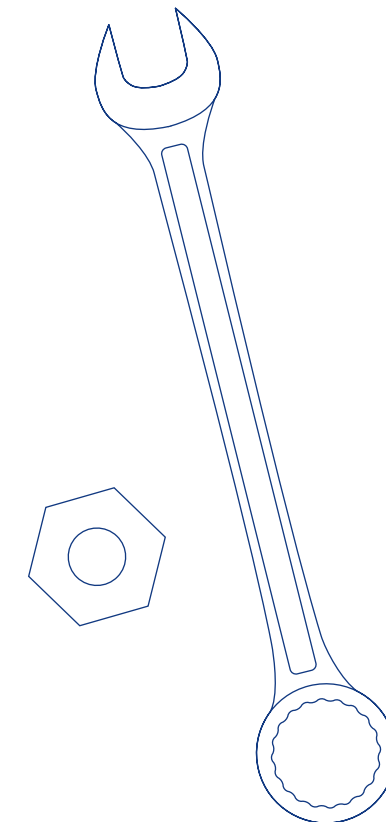
- 2 Jahre

Berufsschule

- Schwerpunkt Kunststoff:
Dinkelsbühl,
Blockunterricht
- Schwerpunkt Metall:
Kempton im Allgäu,
1 – 2 Tage pro Woche

Ausbildungs- verlängerung

- Verfahrensmechaniker:
+ 1 Jahr
- Industriemechaniker:
+ 1,5 Jahre



INDUSTRIE- MECHANIKER FÜR MASCHINEN- UND ANLAGENBAU (M/W/D)



SIMON SCHÖN

»Meine Arbeit ist sehr spannend und anspruchsvoll. Mir gefällt, dass ich mich bei Swoboda fachlich und persönlich permanent weiterentwickeln kann.«

DARUM GEHT'S

Dich erwartet bei uns ein breitgefächertes Aufgabengebiet: du fertigst nach Arbeitsplänen und technischen Zeichnungen Bauteile aus Metall und Kunststoff an, übernimmst die Inbetriebnahme von Maschinen und prüfst außerdem ihre Funktionsfähigkeit. Die Dokumentation der Ergebnisse und eventuelle Nachbesserungen gehören ebenso zu deinen Tätigkeiten wie die Wartung und Reparatur unserer Vorrichtungen und Anlagen.

AUFGABEN

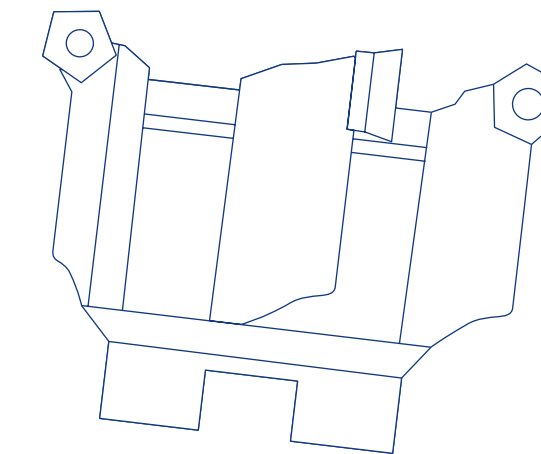
- Optimierung von Schnitt- und Formenwerkzeugen
- Montage von Sondermaschinen
- Werkerselbstkontrolle

ABLAUF

Los geht es mit einem speziellen Metall-Grundlehrgang. Hier fertigst du ein pneumatisch gesteuertes 3-Achs-Gerät. Außerdem erwarten dich Lehrgänge mit verschiedenen Werkzeugmaschinen (z. B. Drehen und Fräsen). Du lernst jetzt alles, was du über Steuerungstechnik sowie die Programmierung von CNC-Maschinen wissen musst. Im zweiten und dritten Lehrjahr lernst du verschiedene Abteilungen kennen: Fertigungsbereiche, Messraum, Arbeitsvorbereitung, Formenbau, Stanztechnik und Technischer Dienst (Elektrotechnik/Mechanik). Im letzten Halbjahr wirst du in deinen späteren Funktionsbereich eingearbeitet und auf die Abschlussprüfung vorbereitet.

VORAUSSETZUNGEN

- Qualifizierender Abschluss bzw. Mittlere Reife
- Technisches Verständnis
- Handwerkliches Geschick
- Räumliches Vorstellungsvermögen
- Logisches Denken und selbständiges Handeln
- Präzises Arbeiten



AUF EINEN BLICK

Ausbildungsdauer
– 3,5 Jahre

Berufsschule
– Kempten im Allgäu
– 1 – 2 Tage pro Woche

Mehr Infos unter:
www.swoboda.com

VERFAHRENS- MECHANIKER FÜR KUNSTSTOFF UND KAUTSCHUKTECHNIK – FORMTEILE (M/W/D)

JANNIK JUSCHKUS

»An meiner Ausbildung gefällt mir, dass neben Technologie und Schule auch der Spaß, zum Beispiel bei unseren Azubi-Ausflügen, nicht zu kurz kommt.«

DARUM GEHT'S

Mit der Fachrichtung Formteile gehörst du in der industriellen Herstellung von Kunststoffspritzgussteilen zu den gefragten Fachleuten auf diesem Gebiet. Denn das Spritzgießen ist in der Kunststoffverarbeitung eine Art Königsdisziplin. Bei uns erwarten dich spannende Aufgaben wie das Einstellen, Reparieren, Überprüfen und Warten unserer modernen, vollautomatisierten Anlagen.

AUFGABEN

- Optimierung verschiedener Prozesse
- Bedienung und Umrüstung von Spritzgießanlagen
- Bemusterung von Spritzgießwerkzeugen

ABLAUF

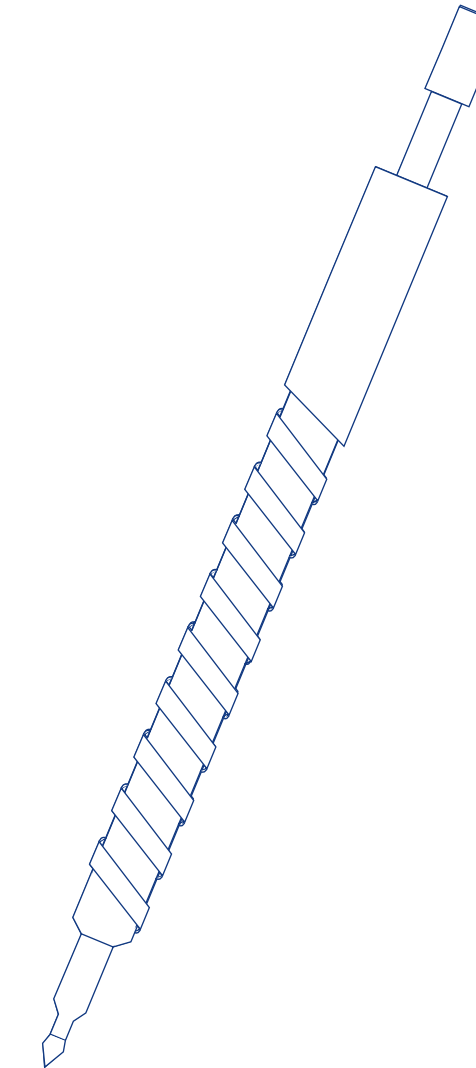
Am Anfang deiner Ausbildung steht die allgemeine Metall- und Kunststoffbearbeitung. Danach besuchst du Lehrgänge mit verschiedenen Werkzeugmaschinen (z. B. Bohren, Drehen und Fräsen). An speziellen Übungsarbeitsplätzen werden dir Kenntnisse in der Steuerungstechnik (Pneumatik und Hydraulik) vermittelt. Lehrgänge an unseren Kunststoffspritzmaschinen runden diesen Teil deiner Einweisung ab.

Im zweiten und dritten Lehrjahr lernst du verschiedene Abteilungen kennen wie z. B. Fertigungsbereiche, Messraum, Formenbau und Stanztechnik. Und im letzten Quartal wirst du in deinen späteren Funktionsbereich eingearbeitet und auf die Abschlussprüfung vorbereitet.

Mehr Infos unter:
www.swoboda.com

VORAUSSETZUNGEN

- Qualifizierender Abschluss bzw. Mittlere Reife
- Technisches Verständnis
- Logisches Denken
- Handwerkliches Geschick



AUF EINEN BLICK

Ausbildungsdauer
– 3 Jahre

Berufsschule
– Dinkelsbühl
– Blockunterricht

MECHATRONIKER (M/W/D)



HANNES MENGLER

»Ich finde gut, dass wir gleichzeitig gefordert und gefördert werden. Es macht mir Spaß auf einem hohen technischen Niveau zu arbeiten.«

DARUM GEHT'S

Du arbeitest in einem Beruf, der Mechanik mit Elektronik kombiniert und dich damit zu einer begehrten Fachkraft werden lässt. Als Mechatroniker baust du mechanische, elektrische und elektronische Komponenten, montierst sie zu komplexen Systemen, installierst Steuerungssoftware und hältst Systeme instand. Du genießt ein breitgefächertes Ausbildungsspektrum und kannst deshalb als Fachkraft in verschiedenen Bereichen arbeiten.

AUFGABEN

- Betreuung und Optimierung komplexer Anlagen
- Programmierung mechatronischer Systeme (SPS)
- Fehleranalyse

ABLAUF

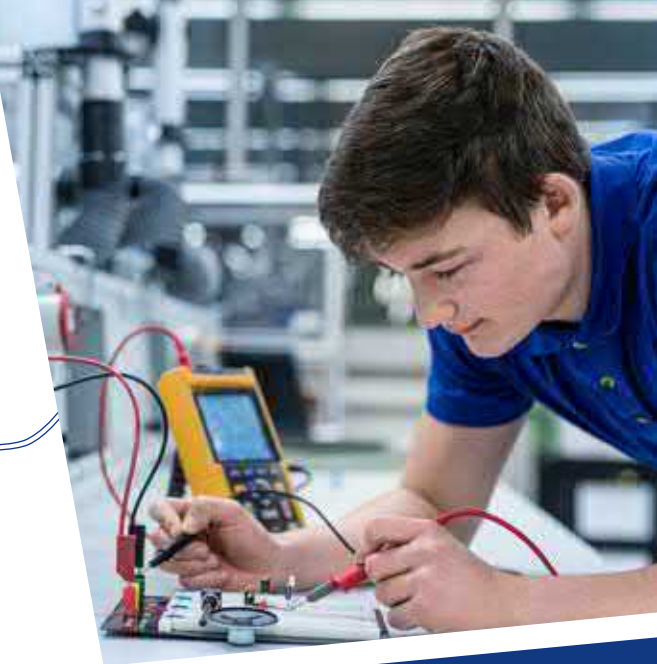
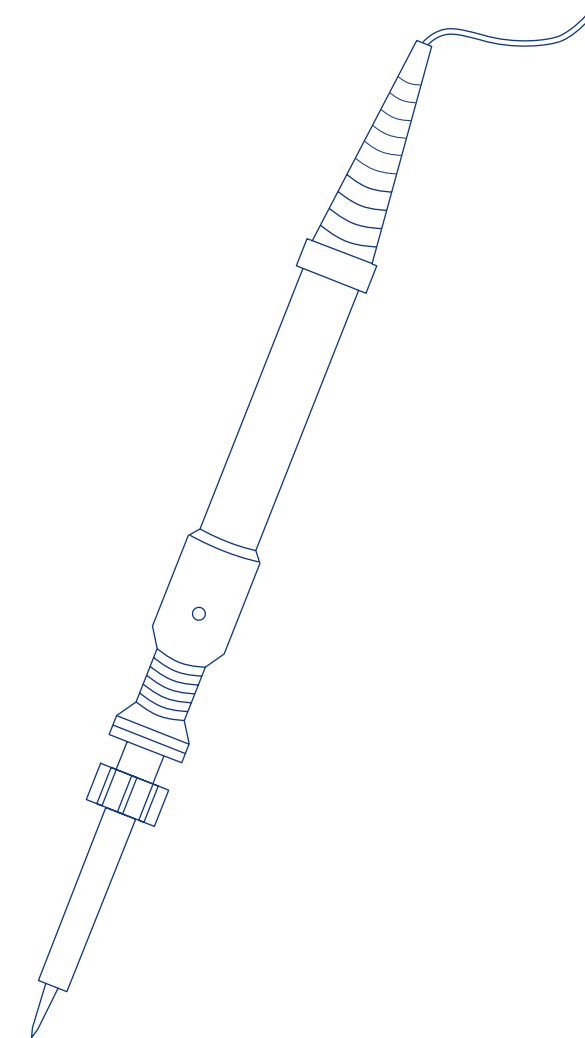
Deine Ausbildung startet mit einem Metall-Grundlehrgang. Hier fertigt du ein gesteuertes 3-Achs-System. Anschließend werden dir spezielle Fertigkeiten und Kenntnisse von Verbindungstechniken im Elektrobereich vermittelt. In Lehrgängen erfährst du etwas über die Zerspanung von Werkstoffen durch z. B. Drehen und Fräsen. Und schließlich stehen noch Pneumatik und elektronische Steuerungstechnik auf deinem Stundenplan.

Im zweiten und dritten Ausbildungsjahr lernst du verschiedene Fachabteilungen kennen wie z. B. Fertigungsbereiche, technischer Dienst (Elektrotechnik und Mechanik), Verfahrenstechnik, IT und Automatisierungstechnik. Und im letzten Halbjahr wirst du in deinen späteren Funktionsbereich eingearbeitet und auf die Abschlussprüfung vorbereitet.

Mehr Infos unter:
www.swoboda.com

VORAUSSETZUNGEN

- Mittlere Reife
- Technisches Verständnis
- Handwerkliches Geschick
- Logisches Denken und selbständiges Handeln
- PC-Kenntnisse



AUF EINEN BLICK

Ausbildungsdauer
– 3,5 Jahre

Berufsschule
– Kempten im Allgäu
– Blockunterricht

DUALES VERBUNDSTUDIUM MECHATRONIK

BACHELOR OF ENGINEERING (M/W/D)

STEFAN WEISSENBACH

»Mir gefällt Swoboda, weil man hier immer einen Schritt vorausdenkt und neue Möglichkeiten wie das duale Verbundstudium nutzt, um hochqualifizierte Mitarbeiter auszubilden.«

DARUM GEHT'S

Du möchtest beruflich so richtig durchstarten und einen angesehenen technischen Abschluss machen? Wir bieten dir die Möglichkeit zu einer Ausbildung mit integriertem bzw. berufsbegleitendem Studium. Parallel zu deinem Hochschulstudium wirst du bei uns in einem Beruf ausgebildet, der Mechanik mit Elektronik kombiniert und dich damit auf die erhöhten Anforderungen der Automotive-Branche bestens vorbereitet. Als Mechatroniker baust du mechanische und elektronische Komponenten auf, montierst sie zu komplexen Systemen, installierst Steuerungssoftware und hältst Systeme instand. Du genießt ein breitgefächertes Ausbildungsspektrum und kannst deshalb in verschiedenen Bereichen arbeiten. Hier bieten wir dir interessante Perspektiven z. B. in der Arbeitsvorbereitung, dem Projektmanagement oder in der Verfahrenstechnik.

AUFGABEN

- Organisation des Anlagenaufbaus
- Steuerung der Entwicklung von neuen Produkten
- Integration der entwickelten Prozesse in die Automation

VORAUSSETZUNGEN

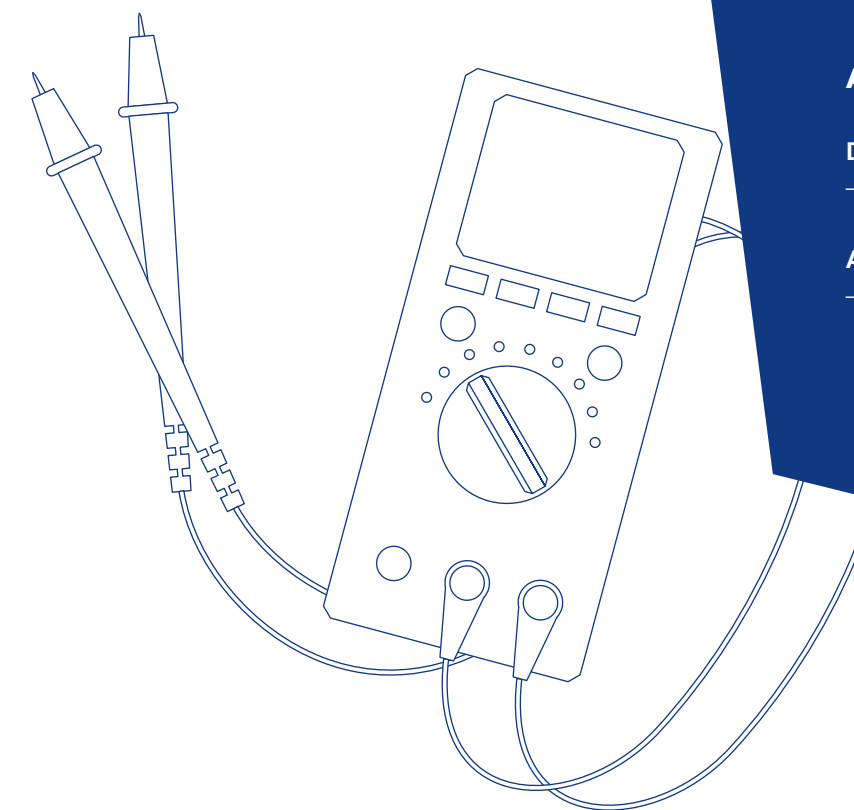
- Abitur/Fachabitur
- Begeisterung für Technik, Physik und Mathematik
- Faszination für technische Fragestellungen
- Gewandtes und sicheres Auftreten

Mehr Infos unter:
www.swoboda.com

AUF EINEN BLICK

Dauer
– 4,5 Jahre

Ausbildung
– Hochschule und Berufsschule in Kempten im Allgäu



FACH- INFORMATIKER FÜR SYSTEMINTEGRATION (M/W/D)

HAZEM ALLOUM

»Die Ausbildung bei Swoboda ist abwechslungsreich und spannend. Ich bin hier komplett in das Team integriert und habe die Möglichkeit, mich täglich spannenden Herausforderungen zu stellen.«

DARUM GEHT'S

Du bist ein Spezialist für das Aufbauen und Einrichten ganzer Rechnersysteme und Netzwerke. Wenn es um Supportleistungen und Beschaffungen in den Bereichen Software, Hardware und Netzwerk geht, bist du der Ansprechpartner für alle Abteilungen. Als Mitglied unseres IT-Teams unterstützt und schulst du unsere Mitarbeiter im Betrieb. Außerdem hast du die Möglichkeit in lokalen und globalen IT-Projekten mitzuwirken. Das macht dich zu einer wichtigen Schnittstelle in unserem Unternehmen.

AUFGABEN

- Analyse und Beseitigung auftretender Störungen bei Rechnern und Netzwerken
- Anwenderunterstützung beim PC-Arbeitsplatz
- Planung und Realisierung von IT-Systemen

ABLAUF

In den drei Jahren deiner Ausbildung durchläufst du unsere verschiedenen IT-Bereiche. Dort wirst du bei unterschiedlichen Projekten mitwirken und umfassende praktische Erfahrungen sammeln.

Zusätzlich hast du die Möglichkeit, innerhalb deiner Ausbildung, selbständig Projekte zu realisieren.

Im letzten Halbjahr bereitest du dich gezielt auf die Projektarbeit deiner Abschlussprüfung vor, wobei wir dich selbstverständlich unterstützen.

VORAUSSETZUNGEN

- Mittlere Reife
- Engagement und Begeisterungsfähigkeit
- Flexibilität
- Technisches Verständnis
- Logisches Denken und Handeln
- Belastbar und lösungsorientiert
- Interesse an Computersystemen

AUF EINEN BLICK

Ausbildungsdauer
– 3 Jahre

Berufsschule
– Kempton im Allgäu
– Blockunterricht

Mehr Infos unter:
www.swoboda.com

INDUSTRIE- KAUFLERTE

(M/W/D)

JULIA ULLMANN

»Gleich von Anfang an wurden mir bei Swoboda vielseitige und verantwortungsvolle Aufgaben anvertraut.«

DARUM GEHT'S

Du verkaufst Produkte und Dienstleistungen. Deswegen gehören auch – je nach Abteilung – Angebotsvergleiche, Einkaufsverhandlungen, Warenannahme, Überwachung der Herstellung von Waren und Dienstleistungen, Kalkulationen, Verkaufsverhandlungen und Rechnungswesen zu deinen Aufgaben.

AUFGABEN

- Einholung von Angeboten, Analyse und Verhandlung
- Ermittlung von Bedarfen, Beschaffung definierter Materialien
- Planung von Kosten, Ermittlung von Leistungskennzahlen, Kontrolle

ABLAUF

In den drei Jahren deiner Ausbildung durchläufst du alle unsere kaufmännischen Abteilungen. Dort verbringst du zwischen vier bis 16 Wochen und sammelst so umfassende praktische Erfahrungen.

Im letzten Halbjahr beschäftigst du dich dann detaillierter mit deinem späteren Einsatzbereich. In dieser Phase bereitest du dich auch gezielt auf die Projektarbeit deiner Abschlussprüfung vor. Natürlich unterstützen wir dich bei der Vorbereitung auf deine Zwischen- und Abschlussprüfung. Abgerundet wird deine Ausbildung durch das Kennenlernen unserer technischen Bereiche sowie durch Einblicke in unsere Fertigung.

Mehr Infos unter:
www.swoboda.com

VORAUSSETZUNGEN

- Mittlere Reife
- Engagement und Begeisterungsfähigkeit
- Flexibilität
- Sicheres Auftreten
- Gute IT-Kenntnisse

AUF EINEN BLICK

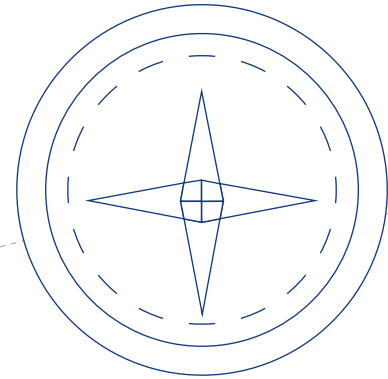
Ausbildungsdauer
– 3 Jahre

Berufsschule
– Kempten im Allgäu
– 1 – 2 Tage pro Woche

Besonderheiten
– Teilnahme an diversen Projekten (z.B. Unternehmensplanspiel)

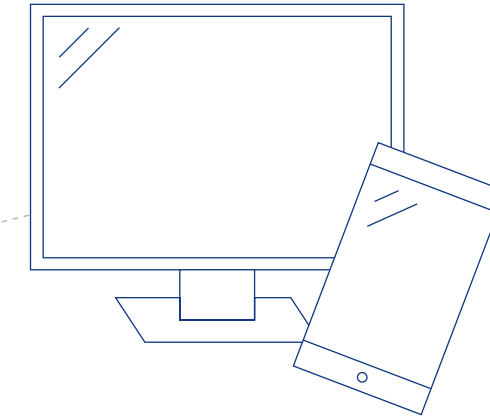
SCHNUPPER- PRAKTIKUM

DEIN EINSTIEG
INS BERUFSLEBEN



ORIENTIERE DICH

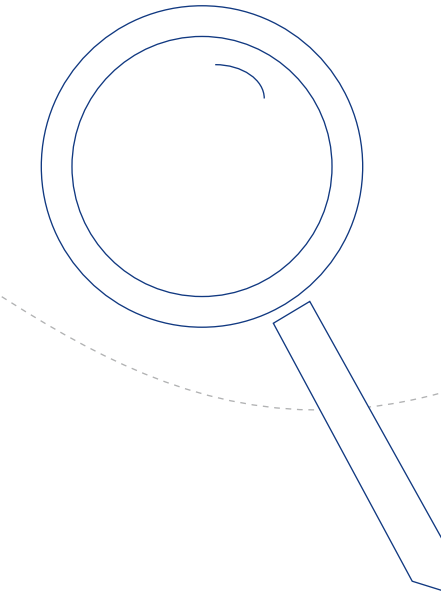
Du interessierst dich für einen Beruf, bist aber unsicher, ob er zu dir passt? Dann bewirb dich bei uns für einen betrieblichen Praxiskontakt (Schnupperpraktikum). **Du musst entweder mindestens 13 Jahre alt sein oder mindestens die siebte Jahrgangsstufe besuchen.** Wir geben dir die wertvolle Chance unser Unternehmen kennenzulernen und mal kopfüber in die Arbeitswelt einzutauchen.



BEWIRB DICH

Bewirb dich direkt über unser Karriereportal auf www.swoboda.com. Denke dabei bitte an folgende Unterlagen:

- Kurzes Anschreiben (mit Angabe des gewünschten Ausbildungsberufes und Zeitraums sowie einer zeitlichen Alternative)
- Persönliche Daten und die Kopie des letzten Zeugnisses
- Versicherungsnachweis der Schule (bei Schulpraktikum)



ERHALTE EINBLICKE

Bei uns erhältst du tiefe Einblicke in die Ausbildungsbereiche. Unsere qualifizierten Ausbilder, Azubis und erfahrenen Mitarbeiter stellen dir typische Tätigkeiten vor, lassen dich mitwirken und beantworten dir alle Fragen.

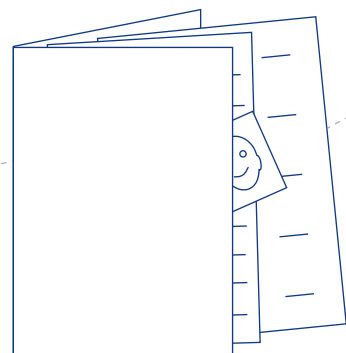


NUTZE DIE CHANCE

Wenn du dich bei uns wohlfühlst und du dir vorstellen kannst nach deinem Schulabschluss bei uns zu arbeiten, stehen dir bei Swoboda die Türen offen. Du brauchst dir dann also nicht mehr lange den Kopf zu zerbrechen, wie dein Traumjob aussehen soll.

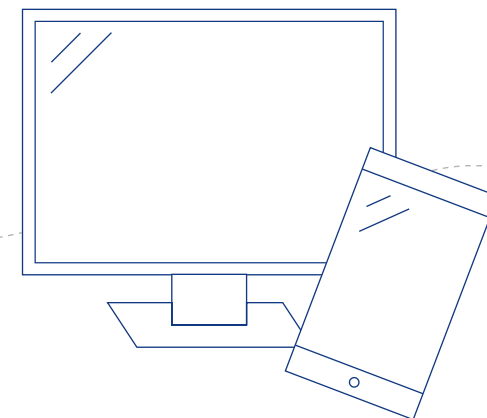
DEIN WEG ZUR PERFEKTEN BEWERBUNG

Du weißt, was du willst und kannst kaum erwarten, es zu erreichen? Gut. Dann musst du dich nur noch bewerben. Damit dabei alles reibungslos läuft, haben wir dir ein paar Tipps zusammengestellt.



HALTE ALLE UNTERLAGEN GRIFFBEREIT

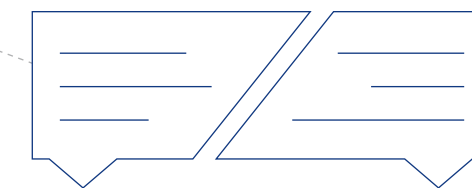
Bevor du dich bei uns bewirbst, solltest du prüfen, ob du alle wichtigen Bewerbungsunterlagen zusammengetragen hast. Dazu zählen ein ansprechendes Bewerbungsschreiben, ein aussagekräftiger Lebenslauf, Zeugniskopien, Praktikabestätigungen, eventuell auch Angaben zu sozialen und ehrenamtlichen Tätigkeiten sowie ein aktuelles Foto.



BEWIRB DICH AM BESTEN ONLINE

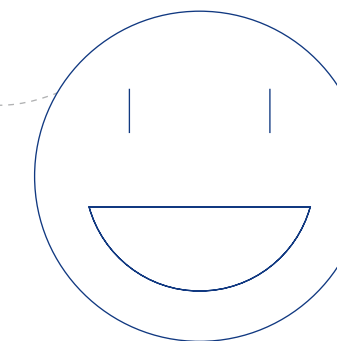
Eine Online-Bewerbung hat gleich mehrere Vorteile: Zum einen beweist du, dass du mit PC und Internet umgehen kannst. Zum anderen kommt deine Bewerbung nicht nur schnell und zuverlässig bei uns an, sondern landet auch gleich beim richtigen Ansprechpartner. Damit sparst du die Kosten für eine Bewerbungsmappe sowie für das Porto. Und der Umwelt tut das natürlich auch gut.

www.swoboda.com



BEREITE DICH GUT AUF DAS GESPRÄCH VOR

Wenn uns deine Bewerbung neugierig gemacht hat, laden wir dich zu uns ein. Dass du vor diesem Gespräch vielleicht etwas nervös bist, ist ganz normal. Je gründlicher du dich darauf vorbereitest, desto sicherer trittst du auf. Wir empfehlen dir dich genau über Swoboda zu informieren, Fragen zu sammeln, die du uns stellen möchtest und ein Outfit zu wählen, in dem du dich wohlfühlst.



SEI OFFEN UND AUFRICHTIG

Niemand ist perfekt. Deswegen darfst du Schwächen oder Dinge, die bisher nicht so gut liefen, im Gespräch mit uns auch offen ansprechen. Damit wir dich und du uns besser kennenlernen können. So entsteht gegenseitiges Vertrauen. Die Basis für eine erfolgreiche Karriere.

ZUKUNFT. TECHNOLOGIE. **MIT DIR?**

BEWIRB DICH JETZT!

Du begeisterst dich für Technik? Bist engagiert und möchtest beruflich gerne durchstarten? Das klingt sehr vielversprechend. Wenn du jetzt auch noch einen abwechslungsreichen Ausbildungsplatz in einem erfolgreichen Familienunternehmen suchst, bist du bei uns genau richtig. Jemanden wie dich möchten wir unbedingt kennenlernen! Da wir schon im September mit dem Auswahlverfahren für das nächste Jahr beginnen, solltest du uns deine Bewerbung für einen Ausbildungsplatz spätestens bis zum 31. August zusenden. Weitere Informationen findest du unter:

www.swoboda.com





INFO & KONTAKT

Deine persönliche Ansprechpartnerin:

Miriam Lippert
Personalreferentin
miriam.lippert@swoboda.com
+49 (0) 8370 910 - 137

Swoboda Wiggensbach KG
Max-Swoboda-Straße 1
87487 Wiggensbach im Allgäu

www.swoboda.com

Swoboda fördert das
Deutschland Stipendium

**Deutschland
STIPENDIUM**

Partner der Hochschule
Kempten

**Hochschule
Kempten**
University of Applied Sciences

